



1626

Air

Pelican comprend que trouver la protection appropriée, parfaitement adaptée à votre équipement, est une priorité. Pelican™ Air a commencé par offrir une protection sur la longueur et s'est rapidement développé pour vous offrir une protection en profondeur. Le moment est venu de combiner ces deux protections en une seule, afin de créer la nouvelle série Long/Deep de Pelican. Révolu, le temps où vous deviez forcer dangereusement votre équipement dans une valise de taille inadaptée ou le laisser sans protection faute de mieux. Grâce à la série Long/Deep de Pelican, nous avons créé le maillon manquant grâce auquel, quels que soient les besoins de votre équipement, Pelican vous couvre.

- Soupape d'équilibrage de la pression automatique - compense la pression à l'intérieur et maintient l'eau à l'extérieur
- Poignée surmoulée repliable
- Poignée de transport rétractable
- Protecteur de cadenas en acier inoxydable
- Porte-cartes de visite
- Roues à roulement silencieux en acier inoxydable
- Loquets Press and Pull™
- Polymère HPX²™ breveté ultra-léger - jusqu'à 40 % plus léger
- Joint torique étanche
- Mousse Pick N Pluck™ personnalisable
- Imperméable et résistante à l'écrasement et à la poussière
- Certifiée IP67 et MIL-SPEC
- Fabriquée aux États-Unis
- Garantie limitée à vie (lorsque la loi le prévoit)



CONFIGURATIONS



1626
Standard



1626WF
With Foam



1626NF
No Foam



1626WD
With Padded Dividers

DIMENSIONS

INTÉRIEUR	28.14 x 14.10" x 11.72 (71.5 x 35.8 x 29.8 cm)
EXTÉRIEUR	31.12 x 17.05" x 13.33 (79 x 43.3 x 33.9 cm)
profondeur couvercle	2.00" (5.1 cm)
profondeur fond	9.72" (24.7 cm)
profondeur totale	11.72" (29.8 cm)
volume intérieur	2.69 ft ³ (0.076 m ³)
Padlock Hole Diameter	0.31" (0.8 cm)

MATÉRIAUX

corps	Proprietary Polypropylene Blend
--------------	---------------------------------

loquet	ABS
joint torique	EPDM
corps de purge	ABS
prise d'air de purge	Hi-Flow Gore-Tex 3 Micron Hydrophobic Non-Woven

COULEURS

■ Black

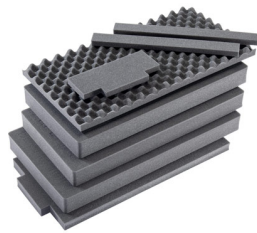
POIDS

poids avec mousse	18.10 lbs (8.2 kg)
poids sans mousse	14.65 lbs (6.6 kg)
flottabilité	185.32 lbs (84.1 kg)

TEMPÉRATURE

température minimale	0°F (-17.8 °C)
température maximale	140°F (60 °C)

ACCESSOIRES



1626AirFS

Jeu de mousses de rechange, 8 pièces



AIRHANDL

EZ-Pull Multi-Stage Air Handle

Pelican

23215 Early Ave • Torrance, CA 90505 USA • Phone: (310) 326-4700 • (800) 473-5422 • Fax: (310) 326-3311
sales@pelican.com • www.pelican.com

Document created on 05-26-26