

1560

Protector

L'équipement sensible doit être protégé, et depuis 1976, la réponse a toujours été la valise Protector de PelicanMC. Ces valises sont d'une fabrication robuste et sont conçues pour voyager dans les environnements les plus rudes sur terre. Les valises Pelican ont survécu dans les froids les plus rigoureux et à des chaleurs extrêmes. Fabriquées aux États-Unis, ces valises robustes sont dotées d'une vanne de purge automatique qui équilibre la pression d'air, d'un couvercle étanche avec joint torique, de poignées en caoutchouc surmoulées et d'une structure en acier inoxydable.

- **Roulettes solides en polyuréthane avec roulements billes en acier inoxydable**
- **Étanche à l'eau, résistante aux chocs et à l'épreuve de la poussière**
- 2 couches de Pick N Pluck™ avec mousse enroulée pour le couvercle
- Soupape d'équilibrage de la pression automatique - compense la pression à l'intérieur et maintient l'eau à l'extérieur
- Poignées confortables en caoutchouc moulé sur le dessus et sur les côtés
- Verrous à double tour à ouverture facile
- Garantie d'excellence à vie
- Joint torique
- Intérieur à cellules ouvertes avec paroi solide - résistant et léger
- Poignée de transport rétractable
- Matériel en acier inoxydable et systèmes de protection à cadenas
- Ultra-tough HPX[®] Polymer Construction



CONFIGURATIONS



1560
Standard

1564
With Padded Dividers

1560NF
No Foam

1560TP
With TrekPak Divider System

1560WF
With Foam

1560TPL
TrekPak Divider System with Mesh Lid Organizer

1560PDL
Padded Dividers with Mesh Lid Organizer

DIMENSIONS

| | |
|------------------------------|--|
| INTÉRIEUR | 19.92 x 14.98" x 9.00 (50.6 x 38 x 22.9 cm) |
| EXTÉRIEUR | 22.07 x 17.92" x 10.42 (56.1 x 45.5 x 26.5 cm) |
| profondeur couvercle | 2.00" (5.1 cm) |
| profondeur fond | 7.00" (17.8 cm) |
| profondeur totale | 9" (22.9 cm) |
| volume intérieur | 1.55 ft ³ (0.044 m ³) |
| Padlock Hole Diameter | 0.31" (0.8 cm) |

MATÉRIAUX

| | |
|-----------------------|---------------------|
| corps | Polypropylene |
| loquet | ABS |
| joint torique | Polymer |
| broches | Stainless Steel |
| mousse | 1.3 lb Polyurethane |
| corps de purge | ABS |

prise d'air de purge

3 Micron Hydrophobic Non-Woven

COULEURS

■ Black

■ Desert Tan

■ Orange

■ OD Green

POIDS

| | |
|---------------------------|----------------------|
| poids avec mousse | 20.00 lbs (9.1 kg) |
| poids sans mousse | 17.00 lbs (7.7 kg) |
| flottabilité | 115.00 lbs (52.2 kg) |
| Master Pack Weight | 21.00 lbs (9.5 kg) |

TEMPÉRATURE

| | |
|-----------------------------|-----------------|
| température minimale | -40°F (-40 °C) |
| température maximale | 190°F (87.8 °C) |

CERTIFICATIONS

IP67
Def Stan 81-41

AUTRES

| | |
|----------------------------|-----|
| roulettes | 2 |
| Poignée extensible | Oui |
| Pack Principal | 1 |
| Plaques nominatives | Oui |
| Domaine militaire | Oui |

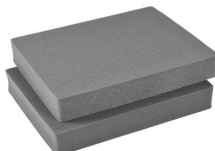
ACCESSOIRES



0343
Joint torique de remplacement



1561
Jeu de mousses de rechange,
4 pièces



1562
Pick N Pluck; sections
seulement (jeu de 2)



1565
Cloison en mousse



1569
Pochette couvercle



1560TPKIT
Kit de séparation de la valise
TrekPak



1507QM
Supports rapides - jeu de 4



1506TSA
Serrure TSA



1500D
Gel de silice dessicant



1560MP
EZ-Click™ MOLLE Panel

Pelican

23215 Early Ave • Torrance, CA 90505 USA • Phone: (310) 326-4700 • (800) 473-5422 • Fax: (310) 326-3311
sales@pelican.com • www.pelican.com

Document created on 04-10-26