



1630

Protector

Valise de Transport

L'équipement sensible doit être protégé, et depuis 1976, la réponse a toujours été la valise Protector de PelicanMC. Ces valises sont d'une fabrication robuste et sont conçues pour voyager dans les environnements les plus rudes sur terre. Les valises Pelican ont survécu dans les froids les plus rigoureux et à des chaleurs extrêmes. Fabriquées aux États-Unis, ces valises robustes sont dotées d'une vanne de purge automatique qui équilibre la pression d'air, d'un couvercle étanche avec joint torique, de poignées en caoutchouc surmoulées et d'une structure en acier inoxydable.

- Possibilité d'ajout de plaque personnalisée à votre nom
- **4 roulettes solides en polyuréthane avec roulements à billes en acier inoxydable (le diamètre des roulettes est de 5,3 cm)**
- **Étanche à l'eau, résistante aux chocs et à l'épreuve de la poussière**
- 3 couches de Pick N Pluck™ avec mousse enroulée pour le couvercle
- Soupape d'équilibrage de la pression automatique - compense la pression à l'intérieur et maintient l'eau à l'extérieur
- Verrous à double tour à ouverture facile
- Poignées rabattables
- Garantie d'excellence à vie
- Note : veuillez consulter un spécialiste des ventes pour plus d'informations
- Joint torique
- Intérieur à cellules ouvertes avec paroi solide - résistant et léger
- Angles renforcés
- Poignée de transport rétractable
- Empilable
- Protecteur de cadenas en acier inoxydable



CONFIGURATIONS



1630
Standard



1634
With Padded Dividers



1630NF
No Foam



1630WF
With Foam

DIMENSIONS

| | |
|------------------------------|--|
| INTÉRIEUR | 27.70 x 20.98" x 15.50 (70.4 x 53.3 x 39.4 cm) |
| EXTÉRIEUR | 31.28 x 24.21" x 17.48 (79.5 x 61.5 x 44.4 cm) |
| profondeur couvercle | 3.25" (8.3 cm) |
| profondeur fond | 12.14" (30.8 cm) |
| profondeur totale | 15.39" (39.1 cm) |
| volume intérieur | 5.21 ft³ (0.148 m³) |
| Padlock Hole Diameter | 0.31" (0.8 cm) |

MATÉRIAUX

| | |
|-----------------------------|--------------------------------|
| corps | Polypropylene |
| loquet | ABS |
| joint torique | Polymer |
| broches | Stainless Steel |
| mousse | 1.3 lb Polyurethane |
| corps de purge | ABS |
| prise d'air de purge | 3 Micron Hydrophobic Non-Woven |

COULEURS

| | |
|---|--|
|  Black |  Desert Tan |
|---|--|

POIDS

| | |
|---------------------------|-----------------------|
| poids avec mousse | 36.00 lbs (16.3 kg) |
| poids sans mousse | 31.00 lbs (14.1 kg) |
| flottabilité | 350.00 lbs (158.8 kg) |
| Master Pack Weight | 42.00 lbs (19.1 kg) |

TEMPÉRATURE

| | |
|-----------------------------|-----------------|
| température minimale | -40°F (-40 °C) |
| température maximale | 190°F (87.8 °C) |

CERTIFICATIONS

| |
|-----------------------|
| IP67 |
| Def Stan 81-41 |

AUTRES

| | |
|----------------------------|-----|
| roulettes | 4 |
| Poignée extensible | Oui |
| Pack Principal | 1 |
| Plaques nominatives | Oui |
| Zone réduite | Oui |

ACCESSOIRES

| | | | | |
|---|---|---|---|---|
|  |  |  |  |  |
| 1631 Jeu de mousses de rechange, 5 pièces | 1632 Pick N Pluck; sections seulement (jeu de 3) | 1633 Joint torique de remplacement | 1635 Cloison en mousse | 1639 Pochette couvercle |

**1630DC**

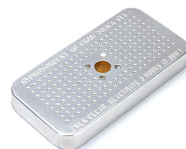
Accessoire conteneur de documents

**1507QM**

Supports rapides - jeu de 4

**1506TSA**

Serrure TSA

**1500D**

Gel de silice dessicant

Pelican

23215 Early Ave • Torrance, CA 90505 USA • Phone: (310) 326-4700 • (800) 473-5422 • Fax: (310) 326-3311

sales@pelican.com • www.pelican.com

Document created on 02-24-26