



iM2300

Storm

La maleta Pelican™ Storm posee el mismo ADN legendario que nuestra maleta Pelican Protector, con una diferencia primordial: un cierre a presión que queda automáticamente sellado, pero que se abre con un toque ligero. Con garantía para toda la vida, la maleta Pelican Storm se fabrica en los Estados Unidos con componentes de la más alta calidad.

- Garantía de por vida
- **Indestructible, estanca al agua y al polvo**
- Dos cierres a presión
- Dos pasadores con bloqueo por candado
- Asa de doble capa y suave empuñadura
- Válvula Vortex®
- Robustas bisagras
- Resina HPX® ligera y resistente



CONFIGURACIONES



iM2300
Standard



iM2300-X0000
No Foam



iM2300-X0002
With Padded Dividers



iM2300-X0001
With Foam

DIMENSIONES

INTERIOR	17.00 x 11.70" x 6.20 (43.2 x 29.7 x 15.7 cm)
EXTERIOR	18.20 x 13.90" x 6.70 (46.2 x 35.3 x 17 cm)
profundidad tapa	2.00" (5.1 cm)
profundidad base	4.20" (10.7 cm)
profundidad total	6.2" (15.7 cm)
volumen interior	0.71 ft ³ (0.02 m ³)
Padlock Hole Diameter	0.28" (0.7 cm)

MATERIALES

cuerpo	Injection Molded HPX™ high performance resin
cierre	Valox - Polybutylene Terephthalate (PBT)
Cierre (Alt)	Xenoy - Polyester/Polycarbonate blend
anillo de sellado de neopreno	EPDM
pasadores	Stainless Steel
Pasadores (Alt)	Aluminum
espuma	1.3/1.35 polyester
cuerpo de compensación	Valox - Polybutylene Terephthalate (PBT)

Cuerpo de compensación (Alt) respiradero de compensación

Xenoy - Polyester/Polycarbonate blend
Gortex membrane

COLORES

■ Black ■ OD Green ■ Yellow

PESO

peso con espuma 7.10 lbs (3.2 kg)
peso sin espuma 5.90 lbs (2.7 kg)
flotabilidad 45.64 lbs (20.7 kg)
Master Pack Weight 33.00 lbs (15 kg)

LA TEMPERATURA

temperatura mínima -20°F (-28.9 °C)
temperatura máxima 140°F (60 °C)

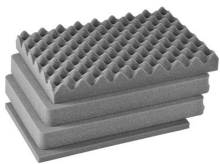
CERTIFICACIONES

IP67

OTRAS

Master Pack 4
Aplicaciones militares sí

ACCESORIOS



iM2300-FOAM
Juego de 4 piezas de espuma de recambio



iM2300-BEZEL-LID
Marco para instalaciones electrónicas con tapa



iM2300-BEZEL
Kit de bisel para base



iM-VALVE-M-B
Válvula de purga manual



iM-STRAP-S-VER2
Correa para hombro acolchada



iM-LIDSTAY
Soporte de tapa



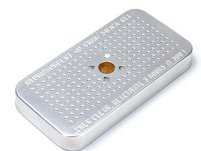
iM2300TPKIT
Kit de divisores TrekPak



1525TPDIV
Extra TrekPak Dividers



1506TSA
Candado TSA



1500D
Gel de sílice desecante

Pelican

23215 Early Ave • Torrance, CA 90505 USA • Phone: (310) 326-4700 • (800) 473-5422 • Fax: (310) 326-3311
sales@pelican.com • www.pelican.com

Document created on 04-11-26