



iM2975

Storm

Maleta de Viaje

La maleta Pelican™ Storm posee el mismo ADN legendario que nuestra maleta Pelican Protector, con una diferencia primordial: un cierre a presión que queda automáticamente sellado, pero que se abre con un toque ligero. Con garantía para toda la vida, la maleta Pelican Storm se fabrica en los Estados Unidos con componentes de la más alta calidad.

- Cinco cierres de pulsar y tirar
- Garantía de por vida
- Dos pasadores con bloqueo por candado
- Dos asas con suave empuñadura de doble capa
- Robustas bisagras
- Anillo de sellado



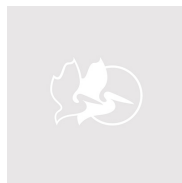
CONFIGURACIONES



iM2975
Standard



iM2975-X0000
No Foam



iM2975-X0002
With Padded Dividers



iM2975-X0001
With Foam



WINE-20B
20-Bottle Wine



WINE-24B
24-Bottle Wine

DIMENSIONES

INTERIOR	29.00 x 18.00" x 13.80 (73.7 x 45.7 x 35.1 cm)
EXTERIOR	31.30 x 20.40" x 15.50 (79.5 x 51.8 x 39.4 cm)
profundidad tapa	2.00" (5.1 cm)
profundidad base	11.80" (30 cm)
profundidad total	13.8" (35.1 cm)
volumen interior	4.17 ft ³ (0.118 m ³)
Padlock Hole Diameter	0.28" (0.7 cm)

MATERIALES

cuerpo	Injection Molded HPX™ high performance resin
cierre	Valox - Polybutylene Terephthalate (PBT)
Cierre (Alt)	Xenoy - Polyester/Polycarbonate blend
anillo de sellado de neopreno	EPDM
pasadores	Stainless Steel
Pasadores (Alt)	Aluminum
espuma	1.3/1.35 polyester
cuerpo de compensación	Valox - Polybutylene Terephthalate (PBT)
Cuerpo de compensación (Alt)	Xenoy - Polyester/Polycarbonate blend
respiradero de compensación	Gortex membrane

COLORES

■ Black

■ OD Green

PESO

peso con espuma	29.50 lbs (13.4 kg)
peso sin espuma	22.80 lbs (10.3 kg)
flotabilidad	250.02 lbs (113.4 kg)
Master Pack Weight	31.50 lbs (14.3 kg)

LA TEMPERATURA

temperatura mínima	-20°F (-28.9 °C)
temperatura máxima	140°F (60 °C)

CERTIFICACIONES

IP67

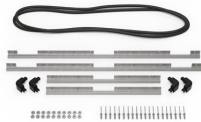
OTRAS

Asa extensible	sí
Master Pack	1
Aplicaciones militares	sí

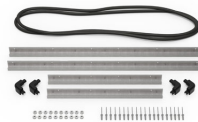
ACCESORIOS



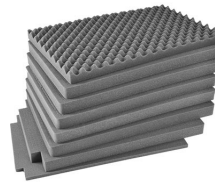
iM29XX-UTILITYORG
Organizador de accesorios



iM2975-BEZEL-LID
Marco para instalaciones electrónicas con tapa



iM2975-BEZEL
Kit de bisel para base



iM2975-FOAM
Juego de 8 piezas de espuma de recambio



iM-LIDSTAY
Soporte de tapa



1506TSA
Candado TSA



1500D
Gel de sílice desecante

Pelican

23215 Early Ave • Torrance, CA 90505 USA • Phone: (310) 326-4700 • (800) 473-5422 • Fax: (310) 326-3311
sales@pelican.com • www.pelican.com

Document created on 04-10-26