



iM3200

Storm

Largo

La maleta Pelican™ Storm posee el mismo ADN legendario que nuestra maleta Pelican Protector, con una diferencia primordial: un cierre a presión que queda automáticamente sellado, pero que se abre con un toque ligero. Con garantía para toda la vida, la maleta Pelican Storm se fabrica en los Estados Unidos con componentes de la más alta calidad.

- Seis cierres de pulsar y tirar
- Garantía de por vida
- Dos pasadores con bloqueo por candado
- Dos asas con suave empuñadura de doble capa
- Válvula Vortex®
- Robustas bisagras
- Anillo de sellado
- Resina HPX® ligera y resistente



CONFIGURACIONES



iM3200
Standard



iM3200-X0000
No Foam



iM3200-X0001
With Foam

DIMENSIONES

INTERIOR	44.00 x 14.00" x 6.00 (111.8 x 35.6 x 15.2 cm)
EXTERIOR	47.20 x 16.50" x 6.70 (119.9 x 41.9 x 17 cm)
profundidad tapa	2.00" (5.1 cm)
profundidad base	4.00" (10.2 cm)
profundidad total	6" (15.2 cm)
volumen interior	2.14 ft ³ (0.061 m ³)
Padlock Hole Diameter	0.38" (1 cm)

MATERIALES

cuerpo	Injection Molded HPX™ high performance resin
cierre	Valox - Polybutylene Terephthalate (PBT)
Cierre (Alt)	Xenoy - Polyester/Polycarbonate blend
anillo de sellado de neopreno	EPDM
pasadores	Stainless Steel
Pasadores (Alt)	Aluminum
espuma	1.3/1.35 polyester
cuerpo de compensación	Valox - Polybutylene Terephthalate (PBT)

Cuerpo de compensación (Alt)	Xenoy - Polyester/Polycarbonate blend
respiradero de compensación	Gortex membrane

COLORES

 Black	 OD Green
---	--

PESO

peso con espuma	21.10 lbs (9.6 kg)
peso sin espuma	17.70 lbs (8 kg)
flotabilidad	136.09 lbs (61.7 kg)
Master Pack Weight	19.70 lbs (8.9 kg)

LA TEMPERATURA

temperatura mínima	-20°F (-28.9 °C)
temperatura máxima	140°F (60 °C)

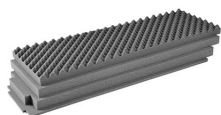
CERTIFICACIONES

IP67

OTRAS

Master Pack	1
Aplicaciones militares	sí

ACCESORIOS



iM3200-FOAM
Juego de 4 piezas de espuma de recambio



iM-STRAP-S-VER2
Correa para hombro acolchada



iM-LIDSTAY
Soporte de tapa



1506TSA
Candado TSA



1500D
Gel de sílice desecante



iM3200PRS
iM3100 & iM3200 Storm RE-SET Kit

Pelican

23215 Early Ave • Torrance, CA 90505 USA • Phone: (310) 326-4700 • (800) 473-5422 • Fax: (310) 326-3311

sales@pelican.com • www.pelican.com

Document created on 04-11-26