



1606

Air

Pelican sabe que tu prioridad es encontrar la protección más adecuada para tus equipos, aquella que proporcione un encaje perfecto. Pelican™ Air empezó como una gama de protección para objetos largos, y pronto creció para ofrecerte protección para objetos profundos. Ha llegado el momento de combinar estos dos tipos de protección en un mismo producto: la nueva serie Long/Deep de Pelican. Olvídate del riesgo de embutir a la fuerza tus equipos en maletas de tamaño inadecuado o de transportarlos sin protección ante la ausencia de alternativas. Con la serie Long/Deep, Pelican viene a cubrir un vacío para que puedas proteger tus equipos, sean cuales sean.

- Válvula automática de compensación de la presión (mantiene el interior a salvo del agua y equilibra la presión del aire)
- Asa plegable con revestimiento sobremoldeado
- Asa extraíble retráctil
- Protectores de candado de acero inoxidable
- Tarjetero
- Ruedas con cojinetes de acero inoxidable y rodado silencioso
- Cierres Press and Pull™
- Garantía limitada de por vida
- Polímero patentado HPX2™ superligero (hasta un 40 % más ligero)
- Junta tórica estanca
- Espuma Pick N Pluck™ personalizable por el usuario
- Resistentes al agua, los golpes y al polvo
- Certificación IP67 y MIL-SPEC
- Fabricada en EE. UU.



CONFIGURACIONES



1606
Standard



1606WF
With Foam



1606NF
No Foam

DIMENSIONES

INTERIOR	24.54 x 12.30" x 10.22 (62.3 x 31.2 x 26 cm)
EXTERIOR	27.42 x 15.13" x 11.83 (69.6 x 38.4 x 30 cm)
profundidad tapa	2.00" (5.1 cm)
profundidad base	8.22" (20.9 cm)
profundidad total	10.22" (26 cm)
volumen interior	1.79 ft ³ (0.051 m ³)
Padlock Hole Diameter	0.31" (0.8 cm)

MATERIALES

cuerpo	Proprietary Polypropylene Blend
---------------	---------------------------------

cierre	ABS
anillo de sellado de neopreno	EPDM
cuerpo de compensación	ABS
respiradero de compensación	Hi-Flow Gore-Tex 3 Micron Hydrophobic Non-Woven

COLORES

■ Black

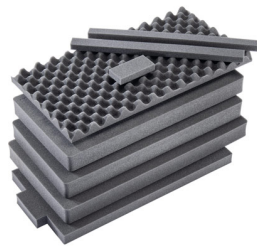
PESO

peso con espuma	14.67 lbs (6.7 kg)
peso sin espuma	12.45 lbs (5.6 kg)
flotabilidad	123.70 lbs (56.1 kg)

LA TEMPERATURA

temperatura mínima	0°F (-17.8 °C)
temperatura máxima	140°F (60 °C)

ACCESORIOS



1606AirFS

Juego de 8 piezas de espuma de recambio



AIRHANDL

EZ-Pull Multi-Stage Air Handle

Pelican

23215 Early Ave • Torrance, CA 90505 USA • Phone: (310) 326-4700 • (800) 473-5422 • Fax: (310) 326-3311
sales@pelican.com • www.pelican.com

Document created on 04-10-26