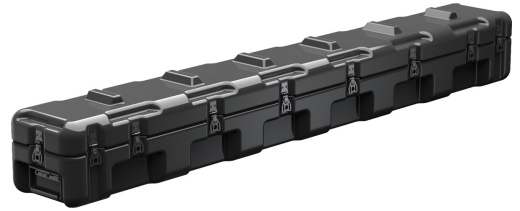




## AL7007-0403AC

Confiados durante más de 40 años por el ejército de los EE. UU., Los casos de una sola tapa ofrecen un 20% más de material protector en los bordes y esquinas, donde más se necesita, asegurando que el valioso equipo se mantenga a salvo de cualquier elemento imprevisto. Disponibles en varios tamaños, estos casos son completamente personalizables con una amplia gama de opciones atornilladas como porta documentos, ruedas, indicadores de humedad y mucho más.

- Refuerzos moldeados en forma de lengüeta para un sellado perfecto, resistente al agua y a los impactos
- Esquinas y bordes reforzados para una mayor protección frente a impactos
- Nervios y ondulaciones moldeados que permiten apilar las cajas de manera segura y a prueba de deslizamientos
- Piezas de metal integradas para una mayor protección
- Candados anticizalla que evitan el desprendimiento de la tapa tras un impacto y reducen la tensión sobre los pernos
- Inserciones de metal moldeadas patentadas para puntos de fijación de cierres y bisagras que fortalecen las paredes
- Estructura de una pieza moldeada en polietileno ligero y de gran resistencia frente a impactos



### DIMENSIONES

<b>INTERIOR</b>	70.25 x 7.00" x 7.00 (178.4 x 17.8 x 17.8 cm)
<b>EXTERIOR</b>	73.25 x 10.00" x 9.75 (186.1 x 25.4 x 24.8 cm)
<b>profundidad tapa</b>	3.00" (7.6 cm)
<b>profundidad base</b>	4.00" (10.2 cm)
<b>profundidad total</b>	7" (17.8 cm)
<b>volumen interior</b>	1.99 ft <sup>3</sup> (0.056 m <sup>3</sup> )

### MATERIALES

<b>cuerpo</b>	RotoMolded Polyethylene
<b>cierre</b>	Steel (Nickel-black Plated)
<b>anillo de sellado de neopreno</b>	Silicone Sponge
<b>espuma</b>	No Foam, empty case standard Optional PE and PU, 1 and 2 lb. options filled and lined
<b>cuerpo de compensación</b>	Aluminum
<b>PRV Valve</b>	.5 PSI Standard, Light Lift .25 PSI
<b>asa</b>	Heavy Duty Injection Molded Standard
<b>Optional Handles</b>	Stainless Steel Passivate and Stainless Steel Black
<b>componentes metálicos</b>	Yellow Carbon Steel Standard
<b>Optional Hardware</b>	Black Carbon Steel, Stainless Steel Passivate and Stainless Steel Black

### COLORES

■ Gray - 133 Fed Std  
26270

## PESO

---

<b>peso</b>	30.00 lbs (13.6 kg)
<b>flotabilidad</b>	228.04 lbs (103.4 kg)
<b>Master Pack Weight</b>	32.00 lbs (14.5 kg)

## LA TEMPERATURA

---

<b>temperatura mínima</b>	-20°F (-28.9 °C)
<b>temperatura máxima</b>	140°F (60 °C)

## OTRAS

---

<b>Aplicaciones militares</b>	sí
-------------------------------	----

---

### **Pelican**

23215 Early Ave • Torrance, CA 90505 USA • Phone: (310) 326-4700 • (800) 473-5422 • Fax: (310) 326-3311  
[sales@pelican.com](mailto:sales@pelican.com) • [www.pelican.com](http://www.pelican.com)

*Document created on 04-08-26*