



1460 Protector

Desde 1976, las maletas Peli® Protector son la respuesta a las necesidades de protección de los equipos más delicados. Estas maletas cuentan con un diseño resistente y se pueden utilizar en los entornos más adversos del planeta. Las maletas Peli siempre sobreviven, tanto en el frío extremo del Ártico como en el fragor de cualquier conflicto bélico.

Estas resistentes maletas fabricadas en EE. UU. están diseñadas con una válvula de purga automática que iguala la presión del aire, una tapa con anillo de sellado estanco de silicona, asas de goma ergonómicas y componentes metálicos de acero inoxidable.

- También disponible con organizador de tapa y divisores EMS
- Servicio opcional de placa personalizada con tu nombre
- **La tapa superior se abre hasta un ángulo de 180° para dotar a la maleta de estabilidad antivuelco sobre el terreno cuando e**
- **Indestructible, estanca al agua y al polvo**
- Válvula automática de compensación de la presión (mantiene el interior a salvo del agua y equilibra la presión del aire)
- Cómodas asas ergonómicas de goma
- Cierres de doble recorrido fáciles de abrir
- Garantía de excelencia de por vida
- Anillo de sellado
- Núcleo interior de célula abierta y paneles exteriores rígidos: resistente y ligera
- Pernos y candados con refuerzos de acero inoxidable
- Ultra-tough HPX® Polymer Construction



CONFIGURACIONES



1460
Standard



1460AALG
With Custom Foam for 9430 / 9435



1460NF
No Foam



1460WF
With Foam

DIMENSIONES

INTERIOR	18.54 x 9.92" x 10.92 (47.1 x 25.2 x 27.7 cm)
EXTERIOR	20.85 x 12.73" x 12.75 (53 x 32.3 x 32.4 cm)
profundidad tapa	4.91" (12.5 cm)
profundidad base	6.01" (15.3 cm)
profundidad total	10.92" (27.7 cm)
volumen interior	1.16 ft ³ (0.033 m ³)
Padlock Hole Diameter	0.31" (0.8 cm)

MATERIALES

cuerpo	Polypropylene
---------------	---------------

cierre	EXL
anillo de sellado de neopreno	Polymer
pasadores	Stainless Steel
espuma	Polyurethane
cuerpo de compensación	ABS
respiradero de compensación	3 Micron Hydrophobic Non-Woven

COLORES

■ Black

PESO

peso con espuma	12.48 lbs (5.7 kg)
peso sin espuma	8.75 lbs (4 kg)
flotabilidad	82.00 lbs (37.2 kg)

LA TEMPERATURA

temperatura mínima	-40°F (-40 °C)
temperatura máxima	190°F (87.8 °C)

CERTIFICACIONES

IP67

OTRAS

Aplicaciones militares sí

ACCESORIOS



1461

Juego de 6 piezas de espuma de recambio



1463

Junta tórica de repuesto



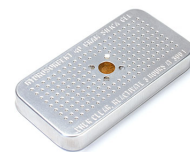
1507QM

Soportes de montaje rápido - juego de 4



1506TSA

Candado TSA



1500D

Gel de sílice desecante

Pelican

23215 Early Ave • Torrance, CA 90505 USA • Phone: (310) 326-4700 • (800) 473-5422 • Fax: (310) 326-3311
sales@pelican.com • www.pelican.com

Document created on 04-10-26