



1740

Protector

Largo

Desde contemplar las estrellas en la cima del Everest hasta una sesión de fotos en los bosques del Amazonas, la maleta 1740 es ideal para proteger telescopios, martillos neumáticos, fusiles, motosierras, trípodes, lámparas y otros equipos de gran longitud. Hemos desarrollado el modelo 1740 de forma que sea fácil de transportar por una sola persona, y su profundidad y longitud permiten infinitas posibilidades de almacenamiento. Como sucede con todas las maletas Peli, entre sus características de serie se incluye un cierre hermético al polvo y al agua, así como el respaldo de nuestra legendaria garantía de excelencia de por vida.

- Servicio opcional de placa personalizada con tu nombre
- **También disponible: la maleta larga 1770**
- **Cuatro fijadores altos y encajables, desde la base hasta la tapa, que garantizan la máxima estabilidad al apilar la maleta**
- **Indestructible, estanca al agua y al polvo**
- Juego de 6 piezas de espuma protectora
- Garantía de excelencia de por vida
- Anillo de sellado
- Diseño estructural de polímero con núcleo de célula abierta
- Pernos y candados con refuerzos de acero inoxidable
- Dos válvulas de compensación automática de la presión
- Dos asas robustas de doble ancho
- Ruedas de poliuretano de amplia separación, rodamientos con núcleos de nylon
- Ultra-tough HPX[®] Polymer Construction



CONFIGURACIONES



1740
Standard



1740NF
No Foam



1740WF
With Foam

DIMENSIONES

INTERIOR	40.98 x 12.92" x 12.13 (104.1 x 32.8 x 30.8 cm)
EXTERIOR	44.16 x 16.09" x 14.00 (112.2 x 40.9 x 35.6 cm)
profundidad tapa	2.56" (6.5 cm)
profundidad base	9.57" (24.3 cm)
profundidad total	12.13" (30.8 cm)
volumen interior	3.72 ft ³ (0.105 m ³)
Padlock Hole Diameter	0.31" (0.8 cm)

MATERIALES

cuerpo	Polypropylene
---------------	---------------

cierre	ABS
anillo de sellado de neopreno	Polymer
pasadores	Stainless Steel
cuerpo de compensación	ABS
respiradero de compensación	3 Micron Hydrophobic Non-Woven

COLORES

 Black	 Desert Tan	 OD Green
---	--	--

PESO

peso con espuma	27.00 lbs (12.2 kg)
peso sin espuma	22.00 lbs (10 kg)
flotabilidad	267.00 lbs (121.1 kg)
Master Pack Weight	28.47 lbs (12.9 kg)

LA TEMPERATURA

temperatura mínima	-40°F (-40 °C)
temperatura máxima	190°F (87.8 °C)

OTRAS

Master Pack	1
Placa identificativa	sí

ACCESORIOS



1741
Juego de 6 piezas de espuma de recambio



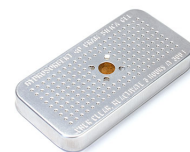
1743
Junta tórica de repuesto



1630DC
Accesorio portadocumentos



1506TSA
Candado TSA



1500D
Gel de sílice desecante

Pelican

23215 Early Ave • Torrance, CA 90505 USA • Phone: (310) 326-4700 • (800) 473-5422 • Fax: (310) 326-3311
sales@pelican.com • www.pelican.com

Document created on 05-26-26